



دليل الطالب

لاختبارات القدرات ٢٠٢٣



2023

www.scu.eg



أ.د. السيد قنديل

رئيس اللجنة العليا للقدرات

أ.م.د. عاشور عمري

مدير مركز الخدمات الإلكترونية والمعرفية

أ.م.د. جون فايز ونيس

نائب مدير مركز الخدمات الإلكترونية والمعرفية

أ. شيماء محمد عبد الحليم

مدير عام شؤون التعليم الطلاب

كلمة أمين المجلس الأعلى للجامعات

تدرك القيادة السياسية المصرية أن التعليم هو الركيزة الأساسية لتحقيق نهضة اجتماعية واقتصادية شاملة، وخلق جيل واع وقادر على النهوض بمستقبل هذا الوطن، والدول الطموحة هي تلك التي تضع قضية النهوض بالتعليم - وبخاصة التعليم العالي- على أولويات برامجها وسياساتها، وخطة تطوير التعليم في مصر استهدفت تغيير المنظومة بأكملها وربطها بسوق العمل وريادة الأعمال، واستحداث تخصصات جديدة لتلبية احتياجات سوق العمل المصري والعربي والعالمى؛ لتتحول منظومة التعليم العالي والبحث العلمي من التعليم التقليدي إلى إكساب الطلاب مهارات تطبيقية وحياتية تساعد في تشكيل بنيانهم الفكري، وسلوكهم الحضاري، وتنمية مواهبهم ومهاراتهم من أجل تحقيق رؤية مصر ٢٠٣٠، للتنمية المستدامة التي تعتمد على الإبداع والابتكار لمواكبة التطورات الحضارية الأنية والمستقبلية.

ومن هذا المنطلق، تعد اختبارات القدرات من الآليات الأساسية التي تستخدم في اكتشاف المواهب الأكاديمية والمهارية للطلاب في مرحلة التعليم الجامعي، حيث تستهدف هذه الاختبارات قياس مدى استعداد الطالب للالتحاق بالتخصصات المناسبة لقدراته واستعداداته، كما أنها تساعد في اكتشاف قدرات الطلاب العلمية، والعلمية، والرياضية، والقدرات الإبداعية بصفة عامة؛ مما يساعد على توجيههم نحو الاختصاصات الأكاديمية والمهنية التي تتناسب وطبيعتهم ومواهبهم وقدراتهم، كما يمكن استخدام نتائج هذه الاختبارات في تحديد البرامج التعليمية، والأنشطة الأكاديمية التي يحتاجها الطلاب لتطوير قدراتهم الأكاديمية، ومهاراتهم العملية،

وفي هذا الإطار، يحرص المجلس الأعلى للجامعات على تحقيق الأهداف المرجوة من اختبارات القدرات، والحرص - كذلك - على جعل هذه الاختبارات عادلة وموضوعية، وتعتمد على أسس علمية، بحيث يتم تقييم قدرات الطلاب ومواهبهم وملكاتهم الإبداعية بشكل مستمر وفعال، من أجل الارتقاء بالوطن والمواطن المصري.
وفق الله الجميع لرفعة شأن وطننا الحبيب مصر قيادةً وشعباً

والله من وراء القصد ،،،

أ.د/ مصطفى رفعت

أمين المجلس الأعلى للجامعات

محتويات دليل الطالب

٣	الإرشادات العامة
٥	كليات الفنون الجميلة (تخصص فنون)
٨	كليات الفنون الجميلة (تخصص عمارة)
١١	كليات الفنون التطبيقية
١٤	التربية الفنية (كليات التربية الفنية وأقسام التربية الفنية بكليات التربية النوعية - كليات التربية)
١٨	التربية الموسيقية (كلية التربية الموسيقية وأقسام التربية الموسيقية بكليات التربية والنوعية)
٢١	المسرح التربوي - كلية التربية النوعية - جامعة المنصورة
٢٤	التربية الرياضية

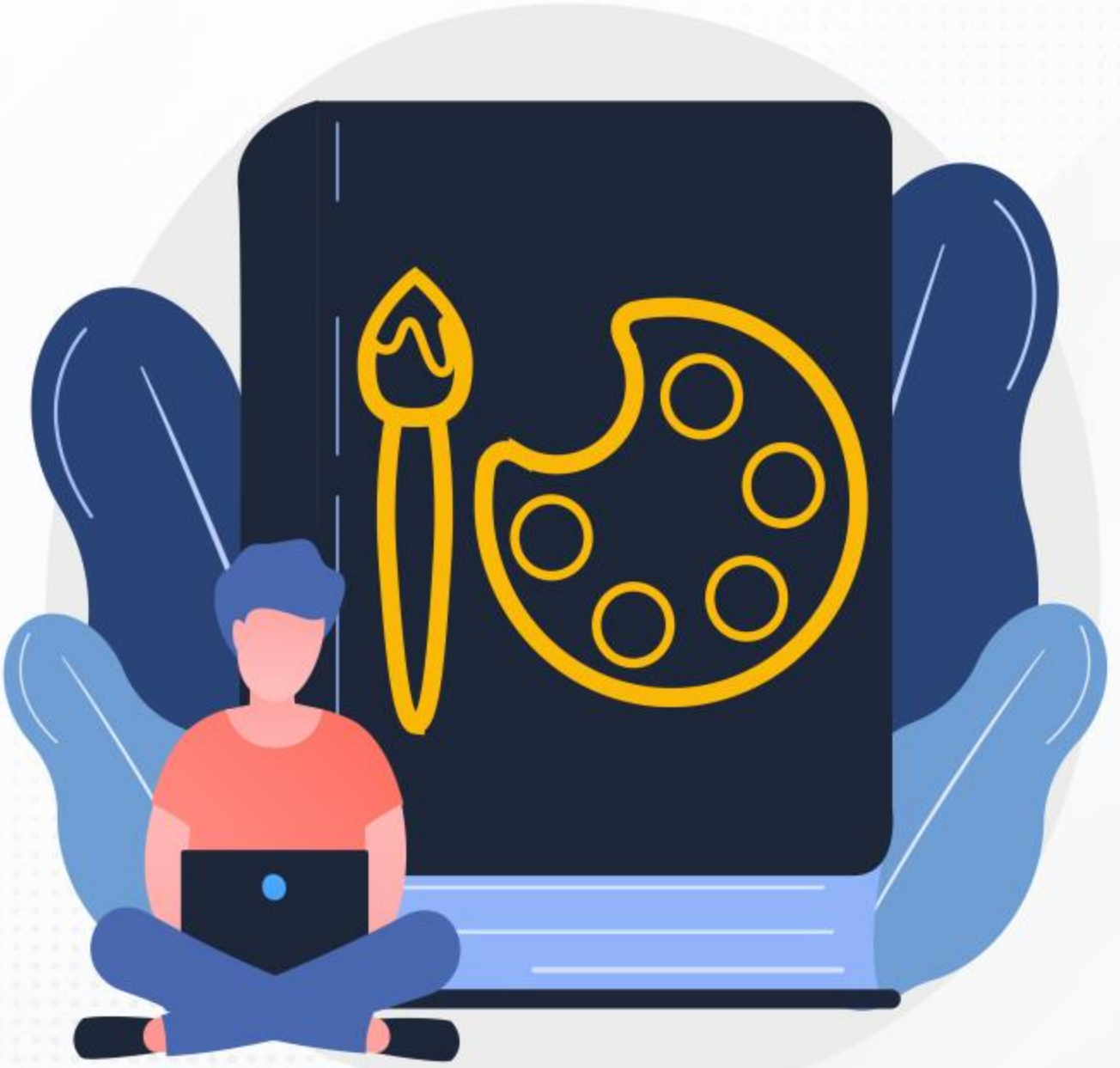


الإرشادات العامة

١. ممنوع منعا باتا الحضور بالتليفون المحمول أو أي أجهزة إلكترونية وغير مسموح نهائيا بدخولها قاعة الاختبار ويعتبر الطالب غير لائق إذا وجد معه تليفون محمول حتى وان كان مغلق أو وجد معه أي أجهزة إلكترونية أخرى.
٢. الحضور قبل موعد الاختبار بساعة على الأقل.
٣. يعرف الطالب نتيجة اختبار القدرات من خلال موقع التنسيق فقط.
٤. غير مسموح لأولياء الأمور بدخول الكليات، ومسموح فقط دخول الطلاب في اليوم الذي حدده موقع التنسيق لإجراء الاختبار.
٥. ممنوع نهائيا تصوير الاختبار ويعتبر الطالب غير لائق في اختبارات القدرات في حالة تصوير أي اختبار أو نشره بأي وسيلة رقمية أو غير رقمية.
٦. في حالة تخلف الطالب عن موعد اختبار القدرات الذي قام بحجزه علي الطالب الرجوع إلي الكلية لتحديد ميعاد آخر والتقدم بعذر تقبله الكلية وعلي الكلية تحديد ميعاد الطالب حتى انتهاء المواعيد المحددة من قبل مكتب التنسيق.

طريقة التسجيل

١. يقوم الطالب بالدخول على موقع التنسيق الإلكتروني، واختيار صفحة اختبارات القدرات الموجودة عليه :
www.tansik.egypt.gov.eg
٢. يبدأ الطالب عملية التسجيل لأداء اختبارات القدرات، باستخدام الرقم القومي، ورقم الجلوس.
٣. سوف تظهر للطالب بياناته الشخصية: (رقم الجلوس، اسم الطالب، الرقم القومي، المحافظة، الإدارة التعليمية، المدرسة، الشعبة التي درسها الطالب "علمية، هندسية، أدبية") وعلى الطالب التأكد من صحة بياناته المدونة على الموقع.
٤. ثم بعد ذلك تظهر للطالب قائمة بأنواع اختبارات القدرات المتاحة له، والكليات، والأماكن المخصصة لأداء هذه الاختبارات، والمواعيد المحددة.
٥. يقوم الطالب باختيار نوع القدرات، والمواعيد، وسيتم تحديد الموعد الذي سيتوجه به إلى الكلية (مع العلم بأن قدرات كليات التربية الرياضية تستمر يومين متتاليين).
٦. عقب انتهاء عملية التسجيل، يقوم الطالب بطباعة إيصال، يشمل أنواع القدرات التي أبدى الرغبة في أدائها، والمواعيد، وأماكن أداء هذه الاختبارات بالكليات.



كلية الفنون الجميلة (فنون)



كليات الفنون الجميلة (تخصص فنون)

عزيزي الطالب: إذا كانت أهدافك وميولك الالتحاق بكلية الفنون الجميلة تخصص "فنون"، فلابد من النجاح واجتياز اختبارات القدرات لهذا التخصص، وهي اختبارات بسيطة تقيس استعدادك لدراسة الفنون فكريًا، ومهاريًا، كما يسعى إلى قياس قدرتك على التخيل، وبناء وإدراك النسب السليمة للجسم البشري، وكذلك القدرة على تنظيم الأفكار والأشكال مع تحقيق التوافق والتوازن اللوني والظل والنور عن طريق التظليل، والقدرة على الإبداع والتخيل.

وتأتي اختبارات القدرات لكلية الفنون الجميلة تخصص "فنون" كالتالي:

الاختبار المهاري:

- 1- زمن الاختبار المهاري (١٥٠ دقيقة) ويبدأ الساعة ١٠ صباحًا ولا يحق لأي طالب دخول الاختبار بعد هذا الموعد نهائيًا ويا كان السبب.
- 2- ينقسم الاختبار المهاري إلى عدد (٢) سؤال مهاري (الرسم + التصميم الابتكاري).

أ- سؤال الرسم: (من ٦٠ درجة)

موضوع واحد يهدف إلى تقييم قدرات الطالب ومهاراته الفنية في التعبير الحر عن البيئة المحيطة ومظاهر الحياة المتنوعة في المجتمع وذلك باستخدام أقلام الرصاص ذات درجات الظلال المختلفة والظل والنور وهو مهم جدًا في إظهار الشكل.

ب- سؤال التصميم الابتكاري: (من ٤٠ درجة)

موضوع واحد يهدف إلى قياس قدرة الطالب على تنظيم الأفكار والأشكال والابتكار في التصميم المطلوب مع استخدام الألوان الخشبية أو ألوان الفلوماستر أو الإثنين معافي مساحة ٣٠×١٥سم.

الأدوات المطلوب من الطالب إحضارها أثناء تأدية الاختبار:

- 1- أقلام الرصاص بدرجاتها المختلفة.
- 2- أقلام الفلوماستر.
- 3- ألوان خشبية.
- 4- أدوات هندسية (مسطرة، مثلث، برجل).
- 5- ممحاة رصاص (أستيكة).
- 6- سطح مستوي من الخشب أو الكرتون مقاس ٣٥ × ٣٥ سم لاستعماله أسفل ورقة الرسم (اختياري).

شروط النجاح:

- شروط النجاح في اختبار قدرات كليات الفنون الجميلة تخصص فنون حصول الطالب على نسبة ٦٠% من إجمالي درجات جميع الاختبارات (الرسم + التصميم الابتكاري)؛ كشرط لنجاح الطالب وحصوله على لائق.

أهم المجالات التي يجب أن يطلع عليها الطالب قبل أداء الامتحان

- مبادئ الرسم والتصميم
- مبادئ اللون
- مبادئ نظرية اللون
- اهم المشكلات البيئية المعاصرة
- اهم الانجازات الحكومية
- اهم الانجازات الرياضية في مصر

يمكن لك كطالب الاطلاع على بعض الروابط الإرشادية المتوفرة على موقع المجلس الأعلى للجامعات ووزارة التعليم العالي والكلية قبل دخول الاختبار.

مرفق بعض الروابط للاسترشاد والتي تساعدك على تنمية قدراتك البصرية والمهارية والفكرية:

<https://1art.fr.gd>

<https://www.canva.com/learn/25-ways-to-design-an-awesome-poster-and-create-a-buzz-for-your-next-event/>

<https://99designs.com/blog/creative-inspiration/poster-design-ideas/>

<https://www.pinterest.com/canva/poster-designs/?lp=true>

<https://www.designhill.com/poster-design-inspiration>

<https://pikbest.com/templates>

<https://www.tasmeemme.com/blog/186>

<https://creativemarket.com/blog/logo-design-ideas>



كلية الفنون الجميلة (عمارة)



كليات الفنون الجميلة (تخصص عمارة)

عزيزي الطالب: إذا كانت أهدافك وميولك الالتحاق بكلية الفنون الجميلة تخصص "عمارة"، فلا بد من النجاح واجتياز اختبارات القدرات لهذا التخصص، وهي اختبارات بسيطة تقيس استعدادك لدراسة تخصص العمارة، كما يسعى إلى قياس قدرتك على التصميم المعماري والإلمام بقواعد المنظور اللازمة للالتحاق بإحدى كليات الفنون الجميلة قسم العمارة. وتأتي اختبارات القدرات لكلية الفنون الجميلة تخصص "عمارة" كالتالي:

الاختبار المهاري :

- 1- زمن الاختبار المهاري (١٥٠ دقيقة) ويبدأ الساعة ١٠ صباحًا. ولا يحق لأي طالب دخول الاختبار بعد هذا الموعد نهائيًا وأيًا كان السبب.
- ٢- ينقسم الاختبار المهاري إلى عدد (٢) سؤال مهاري (الرسم المعماري + التشكيل والابتكار).

أ- سؤال الرسم المعماري: (من ٦٠ درجة)

موضوع واحد يهدف إلى تقييم قدرات الطالب على التخيل وإخراج ورسم المنظور الحر لأحد الموضوعات التي تمر في حياته اليومية مع ضرورة إظهار المهارات الفنية في التعبير الحر؛ وذلك باستخدام أقلام الرصاص ذات درجات الظلال المختلفة والظل والنور لإظهار المنظور وعناصره مع الاهتمام بالنسب والمقياس في إخراج المنظور، مع إمكانية استخدام بعض الأدوات الهندسية البسيطة.

ب- سؤال التشكيل والابتكار: (من ٤٠ درجة)

موضوع واحد يهدف إلى قياس قدرة الطالب على الابتكار والتشكيل باستخدام الأشكال الهندسية، مع الالتزام بتوقيع الظل والظلال وفق مصدر إضاءة يتم تحديده في كل اختبار لإظهار كتل المجسمات والتشكيل المستنتج، مستخدمًا القلم الرصاص بتدرجاته المختلفة لعمل التظليل المطلوب.

الأدوات المطلوبة من الطالب إحضارها أثناء تأدية الاختبار:

- ١- أقلام الرصاص بدرجاتها المختلفة.
- ٢- أدوات هندسية (مسطرة، مثلث، برجل).
- ٣- ممحاة رصاص (أستيكة).
- ٤- سطح مستوي من الخشب أو الكرتون مقاس ٢٥ × ٣٥ سم لاستعماله أسفل ورقة الرسم (اختياري).

شروط النجاح:

شروط النجاح في اختبار قدرات كليات الفنون الجميلة تخصص عمارة حصول الطالب على نسبة ٦٠% من إجمالي درجات جميع الاختبارات (الرسم المعماري + التشكيل والابتكار)؛ كشرط لنجاح الطالب وحصوله على لائق.

يمكن لك كطالب الاطلاع على بعض الروابط الإرشادية المتوفرة على موقع المجلس الأعلى للجامعات ووزارة التعليم العالي والكلية قبل دخول الاختبار.

أهم المجالات التي يجب أن يطلع عليها الطالب قبل أداء الامتحان

- المتحف القومي للحضارة المصرية
- رواد الفن المصري التشكيلي المعاصر
- قائمة أكثر متاحف زيارة في العالم
- بوابة وزارة السياحة والآثار المصرية

مرفق بعض الروابط للاسترشاد والتي تساعد الطالب على تنمية قدراته المهارية والفكرية:

<https://www.studentartguide.com/articles/one-point-perspective-drawing>

<https://www.wikihow.com/Draw-Perspective>

<https://www.instructables.com/id/How-to-Draw---Basic-Linear-Perspective/>

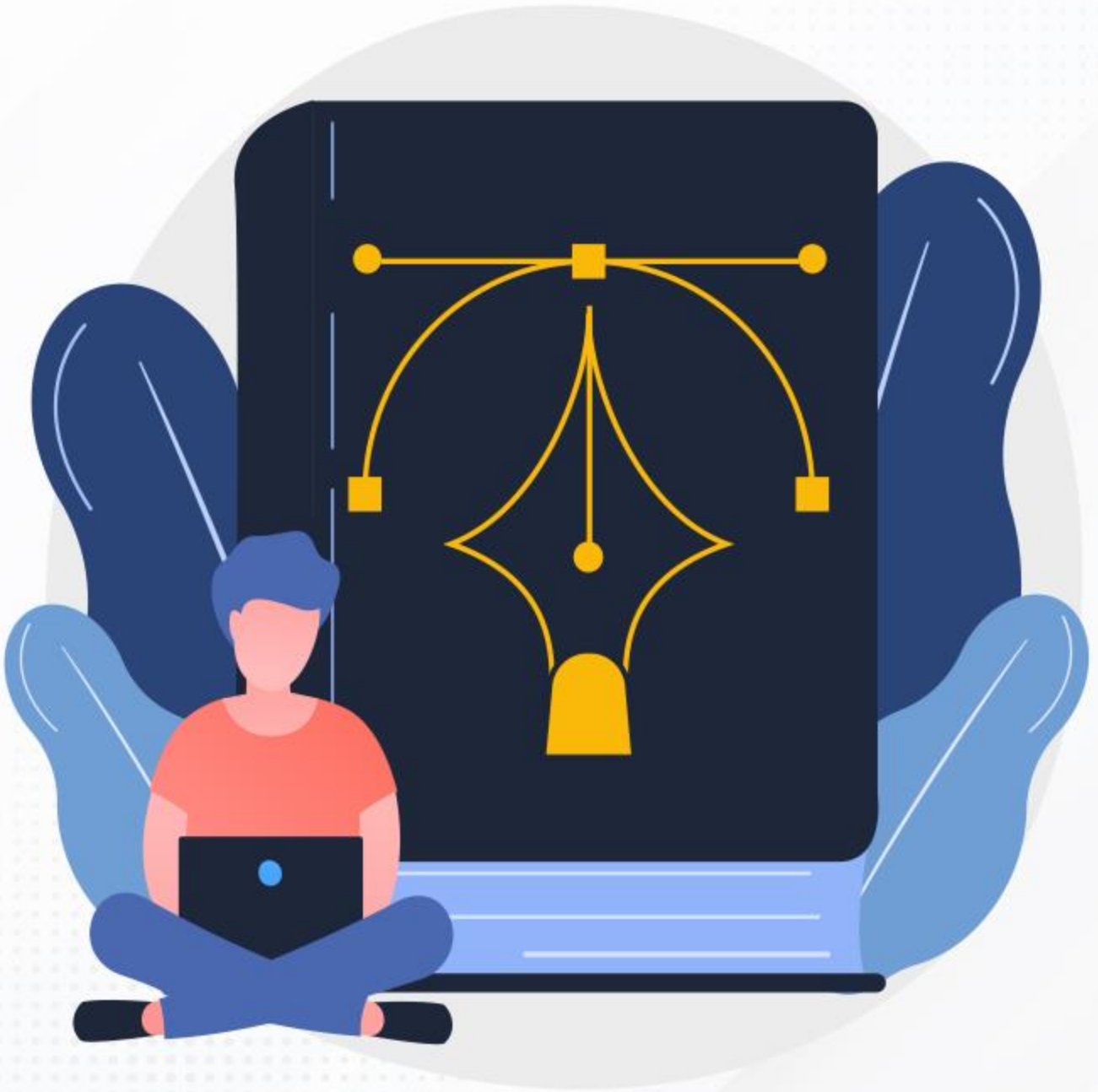
<https://sha3rfnan.wixsite.com/sha3rfnan/artistseg>

<https://nmec.gov.eg/>

<https://helloartsy.com/linear-perspective-drawing/>

<https://www.wikihow.com/Draw-Perspective>

<https://www.instructables.com/id/How-to-Draw---Basic-Linear-Perspective/>



كلية الفنون التطبيقية



كليات الفنون التطبيقية

تقوم كليات الفنون التطبيقية كل عام بإجراء اختبارات القدرات للطلاب الراغبين في التقدم للاتحاق بها بهدف قياس قدرة الطالب على الابتكار والإبداع والتنظيم الفكري لإنتاج التصميم وقياس القدرة على الرسم ثلاثي الأبعاد، ومدى تخيله للأشياء المجسمة، وإدراكه للنسب الصحيحة، وإحساسه بالظل والنور، ومهارة استخدام القلم الرصاص في التعبير عن ذلك، بالإضافة إلى مهارات التعبير الفنية الشخصية من تحقيق عناصر العمل الفني كإظهار الفكرة الرئيسية للعمل وتحقيق التوازن في توزيع العناصر وتوظيف الخطوط لإظهار الأشكال المختلفة وتحقيق التوافق اللوني واستخدام مؤثرات الظل والنور وتحقيق قواعد المنظور والتباعد بين الأشياء والتناسب بين الأشكال وبين المساحة الكلية للعمل الفني.

وتأتي اختبارات القدرات لكليات الفنون التطبيقية كالتالي:

الاختبار المهاري :

- 1- زمن الاختبار المهاري (١٥٠ دقيقة) ويبدأ الساعة ١٠ صباحًا. ولا يحق لأي طالب دخول الاختبار بعد هذا الموعد نهائيًا وأيًا كان السبب.
- ٢- ينقسم الاختبار المهاري إلى عدد (٢) سؤال مهاري (الرسم + التصميم الابتكاري).

أ- سؤال الرسم: (من ٦٠ درجة)

موضوع واحد يهدف إلى تقييم قدرات الطالب على الرسم ثلاثي الأبعاد والتخيل وإخراج ورسم المنظور الحر لأحد الموضوعات التي تمر في حياته اليومية مع ضرورة إظهار المهارات الفنية في التعبير الحر؛ وذلك باستخدام أقلام الرصاص ذات درجات الظلال المختلفة والظل والنور لإظهار المنظور وعناصره مع الاهتمام بالنسب والمقياس في إخراج المنظور، مع إمكانية استخدام بعض الأدوات الهندسية البسيطة.

ب- سؤال التصميم الابتكاري: (من ٤٠ درجة)

موضوع واحد يهدف إلى قياس قدرة الطالب على تصميم يعبر عن قدرته الفنية والإبداعية وتنظيم العناصر وفقا لنسب جمالية محسوسة وإظهار الفكرة في مساحة تحقق قواعد التصميم من توازن وتوافق لوني مع القدرة على إظهار الفكرة الرئيسية لموضوع التصميم بوضوح، ويتم تنفيذ وإخراج العمل باستخدام الألوان باختلاف خاماتها سواء ألوان الأقلام الخشبية أو ألوان الفلوماستر أو المائية، وتتناول موضوعات التصميم وضع أفكار لتصميم ملصق إعلاني أو إرشادي أو تصميم دعوة أو كارت تهنئة أو تصميم طابع بريد أو تصميم غلاف كتاب أو عبوة أو منتج فني أو ميدالية أو رمز أو شعار وغيرها من موضوعات التصميم ذات الأغراض المختلفة، وقد تحتاج بعض الموضوعات إضافة بعض العبارات المناسبة لموضوع التصميم ولذا يجب مراعاة اختيار الخط المناسب ومراعاة مقاس الخط بالنسبة لمساحة العمل الكلية.

الأدوات المطلوب من الطالب إحضارها أثناء تأدية الاختبار:

- ١- أقلام الرصاص (B,HB) وممحاة.
- ٢- مسطرة ٥٠ سم.
- ٣- أقلام الفلوماستر والوان خشبية.
- ٤- أدوات هندسية (مسطرة، مثلث، برجل).
- ٥- ممحاة رصاص (أستيكة).
- ٦- سطح مستوي من الخشب أو الكرتون مقاس ٢٥ × ٣٥ سم لاستعماله أسفل ورقة الرسم (اختياري).

• شروط النجاح:

- شروط النجاح في اختبار قدرات كليات الفنون التطبيقية حصول الطالب على نسبة ٦٠% من إجمالي درجات جميع الاختبارات (الرسم + التصميم الابتكاري)؛ كشرط لنجاح الطالب وحصوله على لائق.

يمكن لك كطالب الاطلاع على بعض الروابط الإرشادية المتوفرة على موقع المجلس الأعلى للجامعات ووزارة التعليم العالي والكلية قبل دخول الاختبار.

مرفق بعض الروابط للاسترشاد والتي تساعد الطالب على تنمية قدراته المهارية والفكرية:

• الرسم بالقلم الرصاص

<https://www.youtube.com/watch?v=vMr6eimcolc>

<https://www.youtube.com/watch?v=vvL4l4U4JaM>

<https://www.youtube.com/watch?v=ehFApHbt4E>

<https://www.youtube.com/watch?v=GXelf-fpawo>

• اللون

<https://www.fwasl.com/colortheoryunderstanding/>

<https://www.youtube.com/watch?v=iGhTM18RVbA>

• أسس التصميم

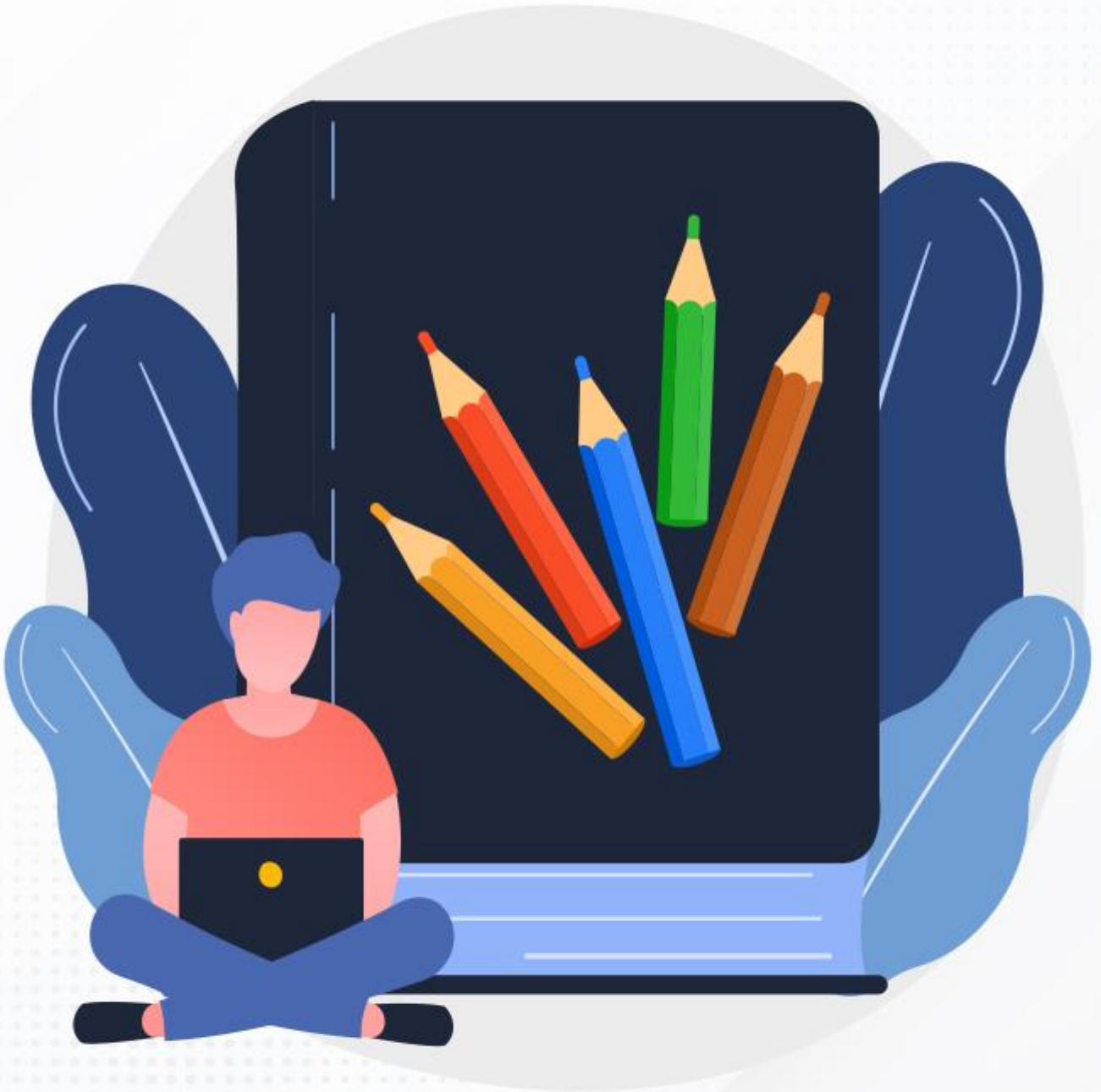
<https://www.bayt.com/ar/specialties/q/62727/>

<https://sites.google.com/site/faniahgsqade/5553>

• الفن التشكيلي ومدارسه

<https://www.mawdoo3.com>

<https://ar-ar.facebook.com/EhabsFinArts/>



كلية تربية فنية



التربية الفنية (كليات التربية الفنية وأقسام التربية الفنية بكليات التربية النوعية - كليات التربية)

عزيزي الطالب: إذا كانت أهدافك وميولك واهتمامك الالتحاق بتخصص التربية الفنية، فلا بد من اجتياز اختبارات القدرات لهذا التخصص، وهي اختبارات تقيس استعدادك لدراسة الفنون بكليات التربية الفنية وكليات التربية والتربية النوعية تخصص تربية فنية وأقسام التربية الفنية بكليات التربية، وتهدف اختبارات القدرات لتخصص التربية الفنية إلى التعرف على إمكانياتك واستعدادك لتعلم الفن والتربية الفنية، من خلال الأداء الفني في كل من التعبير الفني (الرسم)، والتصميم الابتكاري، وقدراتك على إمكانية توظيف عناصر الفن التشكيلي (النقطة - الخط - الشكل - الظل والنور - اللون)، وكذا قدرتك على رسم العناصر والأشكال بطريقة مبسطة وتوظيفها في موضوعات تعبيرية وزخرفية جميلة، وهذه الموضوعات تُستمد من واقع حياتنا اليومية، من خلال ما يلي :

وتأتي اختبارات القدرات في تخصص التربية الفنية كالتالي:

الاختبار المهارى :

- 1- زمن الاختبار المهارى (١٥٠ دقيقة) ويبدأ الساعة ١٠ صباحًا، ولا يحق لأي طالب دخول الاختبار بعد هذا الموعد نهائيًا وأيًا كان السبب
- ٢- ينقسم الاختبار المهارى إلى عدد (٢) سؤال مهارى (الرسم + التصميم الابتكاري)

أ- سؤال الرسم: (من ٦٠ درجة)

يهدف إلى التعرف على قدرة الطالب ومهاراته الفنية في التعبير الفني عن المشاريع القومية الهامة والأحداث الجارية المحلية والعالمية، جمال الطبيعة المصرية والمواقع الأثرية والسياحية في مختلف ربوع مصر، المهن والحرف اليدوية والشعبية في مختلف محافظات مصر، التطور الذي تشهده مصر في الفترة الحالية في جميع المجالات (الصناعية - الزراعية - التكنولوجية - المعمارية - الاقتصادية - إلخ)، المناسبات والأعياد الوطنية، والتنسيق الحضاري للمدن والأحداث الرياضية ومحاربة الإرهاب ومظاهر الحياة المتنوعة في المجتمع من خلال طرح حلول بنائية لتكوينات ومساحات افتراضية متنوعة بفكر الطالب في المحيط البيئي من خلال تكوينات وعناصر وتأثيرها المباشر على رؤية التكوين وذلك باستخدام أقلام الرصاص ذات الدرجات الظلال والنور (الفاتح والغامق) المختلفة مثل 3B , 2B , HB لما لها من أهمية في إظهار الظلال والنور مع مراعاة النسب بين أحجام العناصر المختارة، كذلك مراعاة الدقة في التنفيذ والأداء والتكوينات والنظافة العامة لورقة الرسم والذي يتم عليهم تقييم العمل الفني.

ب- سؤال التصميم الابتكاري: (من ٤٠ درجة)

والذي تم وضعه لقياس قدرة الطالب على تنظيم الأفكار والعناصر الفنية في المساحة المحددة للتصميم بحيث تحقق هدف التصميم وموضوعه سواء كان ملصق إعلاني، أو طابع بريد، أو غلاف كتالوج، أو غلاف كتاب، أو كارت إهداء أو إلخ. والتصميم الابتكاري هو وضع فكرة بسيطة تعتمد على استخدام الرسوم المعبرة عن الفكرة واختيار العناصر الملائمة للتصميم مع استخدام الألوان المناسبة وتناسق الخطوط والمساحات والأشكال للتعبير عن

الفكرة المناسبة لتحقيق قواعد التصميم من توافق واتزان بين العناصر المختارة للتصميم، مع مراعاة التوافق اللوني المناسب سواء باستخدام الأقلام الخشبية أو الفلوماستر أو غيرها حسب الألوان المتاحة لديك، ويمكن التصفح عن طريق موقع جوجل بالبحث عن تصميمات أغلفة الكتب وتصميم الميداليات و Logo Design – Poster Design

الأدوات المطلوب من الطالب إحضارها أثناء تأدية الاختبار:

- ١- أقلام الرصاص بدرجاتها المختلفة.
- ٢- أقلام الفلوماستر.
- ٣- ألوان خشبية.
- ٤- أدوات هندسية (مسطرة، مثلث، برجل).
- ٥- ممحاة رصاص (أستيكة).
- ٦- سطح مستوي من الخشب أو الكرتون مقاس ٢٥ × ٣٥ سم لاستعماله أسفل ورقة الرسم (اختياري).

شروط النجاح:

شروط النجاح في اختبار قدرات كليات التربية الفنية وأقسام التربية الفنية بكليات التربية النوعية، وأقسام التربية الفنية بكليات التربية حصول الطالب على نسبة ٦٠% من إجمالي درجات جميع الاختبارات (الرسم + التصميم الابتكاري)؛ كشرط لنجاح الطالب وحصوله على لائق.

يمكن لك كطالب الاطلاع على بعض الروابط الإرشادية المتوفرة على موقع المجلس الأعلى للجامعات ووزارة التعليم العالي والكلية قبل دخول الاختبار.

أهم المجالات التي يجب على الطالب الاطلاع عليها قبل إجراء الاختبارات

- مبادئ اسس التصميم
- اساسيات الرسم الصحيحة
- اساسيات تعلم التشريح للرسميين
- اساسيات الرسم للمبتدئين
- تعليم اساسيات رسم المنظور المعماري

مرفق بعض الروابط للاسترشاد والتي تساعد الطالب على تنمية قدراته البصرية والمهارية:

<https://youtu.be/orzz8uKljcc>

<https://www.magltk.com/10-lessons-learn-drawing/>

<https://youtu.be/0xRZ0yfOONM>

<https://youtu.be/yIBgJgBvga8>

<https://youtu.be/W6DorjgCofY>

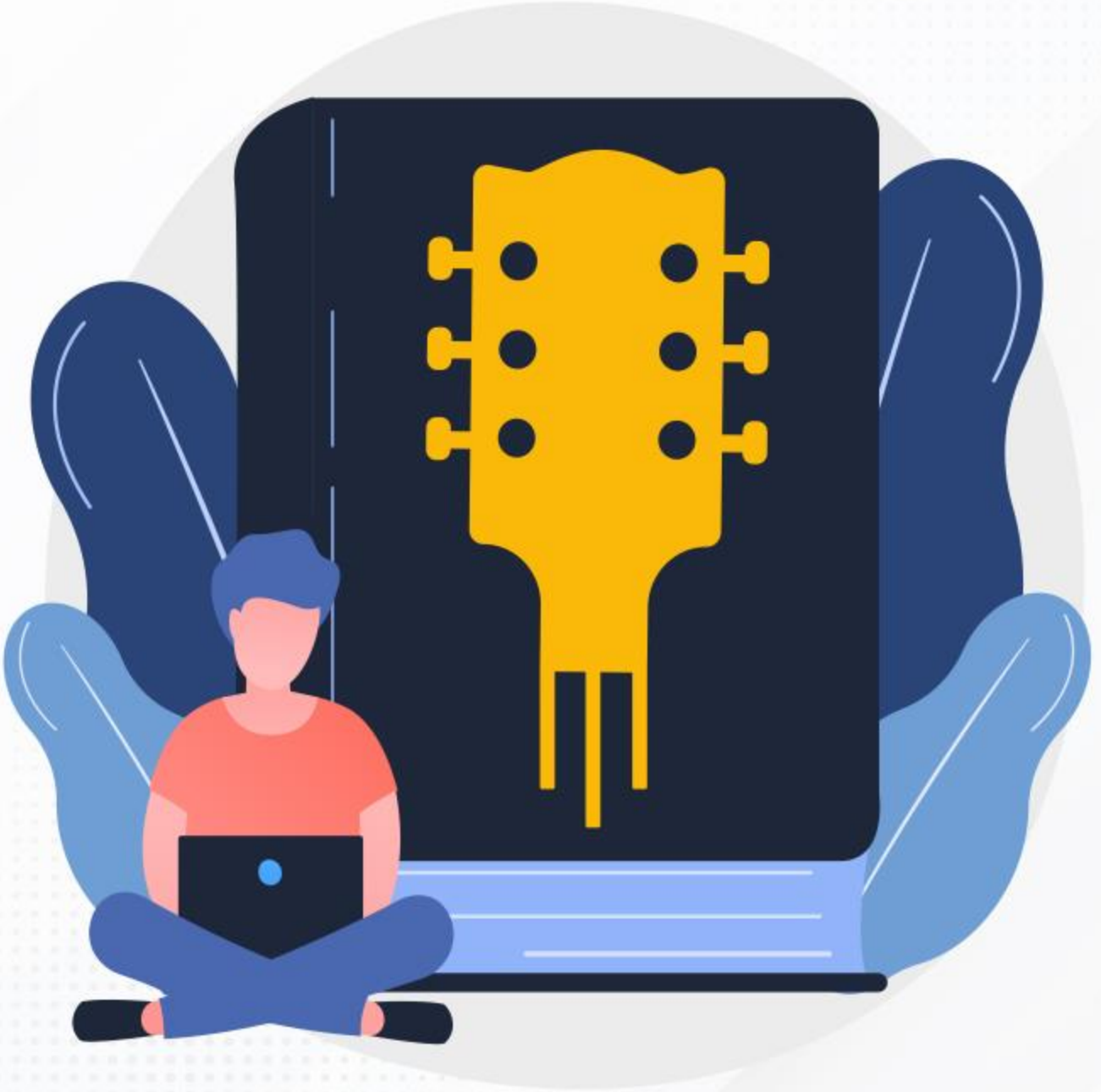
<https://youtu.be/ZkrsVoCGXD8>

<https://youtu.be/PbjeM-pKYIQ>

<https://youtu.be/BjmW9ksJ0dQ>

<https://youtu.be/Zks0LpfocSw>

<https://youtu.be/QaqXnP-yP3c>



كلية تربية موسيقية



التربية الموسيقية (كلية التربية الموسيقية وأقسام التربية الموسيقية بكلية التربية والنوعية)

عزيزي الطالب: إذا كانت أهدافك وميولك الالتحاق بكلية التربية الموسيقية أو تخصص الموسيقى بإحدى كليات التربية أو التربية النوعية، فلا بد من النجاح واجتياز اختبارات القدرات لهذا التخصص، وهي اختبارات بسيطة تقيس استعدادك لدراسة الموسيقى.

الهدف من اختبارات القدرات لكليات التربية الموسيقية:

قياس قدرة الطالب ومهارته الموسيقية من خلال مجموعة متنوعة من الاختبارات، كالتالي:

الاختبار المهارى (المقابلة الشخصية) : (من ١٠٠ درجة)

ينقسم الاختبار المهارى إلى التالي:

- | | |
|---------|------------------------------|
| ٢٠ درجة | ١. الغناء الحر والنطق الصحيح |
| ٥٠ درجة | ٢. الجانب اللحني |
| ٣٠ درجة | ٣. الجانب الإيقاعي |

• زمن الاختبار:

متوسط زمن اختبار الطالب الواحد في المقابلة الشخصية (١٥) دقائق تقريبًا.

• شروط النجاح:

شروط النجاح في اختبار قدرات تخصص التربية الموسيقية حصول الطالب على نسبة ٦٠% من إجمالي درجات جميع الاختبارات؛ كشرط لنجاح الطالب وحصوله على لائق.

الضوابط العامة الواجب الالتزام بها أثناء المقابلة الشخصية:

- ١- ضرورة أن يكون أحد أعضاء لجنة الاختبار عضو هيئة تدريس تخصص تدريب سمع (صولفيج).
- ٢- تجرى الاختبارات في قاعات لا تقل مساحتها عن ٦م ٢ (E/E) وتكون جيدة التهوية مع توفير المراوح الكهربائية لتجديد الهواء.
- ٣- يقف الطالب الممتحن على بعد مناسب (لا يقل عن ٢متر) من أعضاء لجنة الاختبار.
- ٤- إذا تعذر على الطالب ترديد النغمات المسموعة من البيانو يجوز أن يؤديها الممتحن بصوته ويطلب من الطالب محاكاته.
- ٥- يراعى أن يكون امتحان القدرة اللحنية بكل أسئلته في إطار المنطقة الوسطى والتي تناسب أغلب الطلاب.
- ٦- في حالة عدم استيفاء المتقدم للمعايير الأساسية يعتبر غير لائق ويجب على اللجنة توضيح السبب بالتفصيل والتوقيع عليه مع وجوب استكمال الطالب لباقي بنود الاختبار الموسيقي (الغناء الحر والجانبين اللحني والإيقاعي).

٧- ضرورة الالتزام بالنموذج المحدد للاختبار المقدم من اللجنة العليا للقدرات بالمجلس الأعلى للجامعات.

يمكن لك كطالب الاطلاع على بعض الروابط الإرشادية المتوفرة على موقع المجلس الأعلى للجامعات ووزارة التعليم العالي والكلية قبل دخول الاختبار.

مرفق بعض الروابط للاسترشاد والتي تساعد الطالب على تنمية قدراته المهارية والفكرية:

<https://www.feedo.net/LifeStyle/Arts/Music/Music.htm>

<https://sites.google.com/site/classicarabmusic/composers>

https://sites.google.com/site/classicarabmusic/history/20th_century_music





كلية مسرح تربوي



المسرح التربوي - كلية التربية النوعية - جامعة المنصورة

عزيزي الطالب: إذا كانت أهدافك وميولك الالتحاق بكلية التربية النوعية بالمنصورة - قسم المسرح التربوي، فلا بد من النجاح واجتياز اختبارات القدرات لهذا التخصص، وهي عبارة عن مقابلة شخصية للمتقدمين يتم من خلالها قياس قدراتك اللغوية في النطق السليم والخلو من عيوب النطق والكلام، وأيضاً قياس قدراتك العملية من خلال أداء مشهد تمثيلي يتضمن أداء حركي وانفعالي وتعبيري متنوع.

أولاً: أهداف اختبار قدرات قسم المسرح التربوي بكلية التربية النوعية - جامعة المنصورة :

١. قياس الانفعالات المختلفة: من خلال المشاهد التمثيلية المقترحة، يتم قياس قدرات الطلاب على تعبير الانفعالات المختلفة مثل الفرح والحزن والغضب والخوف، وتحليل قدرتهم على تجسيد هذه الانفعالات بشكل مقنع ومؤثر.

٢. قياس الأداء الحركي: يتم قياس قدرات الطلاب على التحكم في حركاتهم الجسدية وتنسيقها بشكل فني وإبداعي، وتقييم مدى قدرتهم على استخدام الحركة والانسجام الجسدي لتوصيل الرسالة وتعبير عن الشخصية والمشاعر.

٣. قياس المهارات الفردية: يتم قياس قدرات الطلاب على المستوى الفردي، مثل مهارات الإلقاء والتواصل اللفظي والغناء والتعبير الجسدي. يتم تقييم مدى قدرتهم على استخدام هذه المهارات بشكل متقن وفعال لتقديم أداء فردي متميز.

٤. قياس القدرات اللغوية واللفظية: يتم قياس قدرات الطلاب على استخدام اللغة العربية الفصحى واللهجة المصرية العامية وتنويع أساليب التعبير اللفظي، سواء عبر المونودراما أو الأداء الشعري أو المسرح العالمي. يتم تقييم مدى قدرتهم على التعبير بوضوح ودقة وجاذبية للجمهور.

٥. تطوير قدرات الطلاب على المسرح العالمي: يهدف الاختبار إلى تعزيز قدرات الطلاب على التعامل مع المسرح العالمي، وتنمية مهاراتهم في التمثيل والتواصل العابر للثقافات وتجاوز الحواجز اللغوية والثقافية. كما يهدف إلى توسيع آفاقهم وتعزيز إبداعهم في التعبير عن أنفسهم على مسارح مختلفة حول العالم.

ثانياً: مشاهد تمثيلية للاختبار قدرات الطلاب بقسم المسرح التربوي :

- الأداء الحركي
- الأداء الانفعالي
- الأداء التعبيري المتنوع

وتأتي اختبارات القدرات لشعبة المسرح التربوي (١٠٠ درجة) موزعة كما يلي:

- قياس قدرات الطالب علي النطق السليم ومخارج الكلمات والأحرف والعيوب اللغوية ٣٠ درجة
- المشهد التمثيلي:

٢٠ درجة

- الأداء الحركي

٢٠ درجة

- الأداء الانفعالي

٣٠ درجة

- الأداء التعبيري المتنوع

• **شروط النجاح:**

شروط النجاح في اختبار قدرات تخصص المسرح التربوي حصول الطالب على نسبة ٦٠% من إجمالي درجات الاختبار؛ كشرط لنجاح الطالب وحصوله على لائق.



كلية تربية رياضية



التربية الرياضية

عزيزي الطالب: إذا كانت أهدافك وميولك الالتحاق بكلية التربية الرياضية، فلا بد من النجاح واجتياز اختبارات القدرات لهذا التخصص، وهي اختبارات بسيطة تقيس استعدادك لدراسة التربية الرياضية.

الهدف من اختبارات القدرات لكليات التربية الرياضية:

قياس قدرة الطالب الرياضية وتحقيق المعايير المطلوبة في الاختبارات البدنية والمهارة، من خلال مجموعة من الاختبارات وهي كالتالي:

أولاً: تعليمات عامة

- أن تكون مدة اختبارات القدرات يومين فقط (اليوم الأول / اليوم الثاني).
- ألا يسمح نهائياً بإعادة الاختبارات لأي طالب.
- الدرجة الكلية للاختبارات البدنية والمهارية (١٠٠ درجة).
- درجة الاختبارات البدنية (٦٠) درجة
- درجة الاختبار المهارية (٤٠) درجة.
- الحد الأدنى لقبول الطالب / الطالبة (٦٠% من الدرجة الكلية للاختبارات) بشرط ان يكون لائق في اختبار القوام والشخصي.
- تقرب الأرقام العشرية في الدرجات لصالح الطالب / الطالبة.
- يتم إعلان نتيجة اليوم الأول بعد حساب الدرجات ويتم استبعاد الطالب / الطالبة غير اللائق.
- يجوز لكل كلية أن تجري اختبارات القدرات للبنين والبنات في أيام منفصلة على أن تلتزم بالمواعيد المحددة من مكتب التنسيق
- أن تشمل استمارة التقدم للبنات (الحالة الاجتماعية) وفي حالة إذا كانت الطالبة متزوجة تقوم بالتوقيع على إقرار يتضمن أن أداء الاختبارات البدنية يؤثر على حياتها وحياة الجنين وفي حالة أدائها لهذه الاختبارات تتحمل المسؤولية كاملة وعلى مسئوليتها الشخصية.
- الكشف الطبي يتم بواسطة أطباء متخصصين بغرض الكشف على سلامة القلب والصحة العامة للطالب لأداء الاختبارات.
- يجب ألا يقل الطول للطالب عن ١٦٥ سم، والطالبة عن ١٥٥ سم .
- ويستثنى من ذلك الأبطال الدوليين والأولمبيون المشاركون والحاصلين على البطولة خلال الثلاث سنوات قبل الالتحاق بالكلية مع تقديم ما يثبت ذلك من الاتحاد الرياضي واللجنة الأولمبية، حيث إن بعض الأبطال المميزين في رياضات مثل (الجمباز - رفع الأثقال - المصارعة حسب طبيعة الأداء في تلك الرياضات هم الأقصر طولاً.

- يراعى العلاقة بين الطول والوزن بمعادلة (الطول - 100) كمؤشر أسهل وأسرع واقل تعقيدا على أن يكون المدى المسموح به لقبول الوزن (± 10 كيلو).

اليوم الأول: للاختبار القدرات:

1. تسجيل بيانات الطالب / الطالبة وتسديد الرسوم.
2. الكشف الطبي المبدئي: ويتم بواسطة أطباء متخصصين بغرض الكشف على سلامة القلب والصحة العامة للطالب لأداء الاختبارات.

3. قياس الطول والوزن:

أ- الطول:

يجب ألا يقل الطول للطالب عن 165 سنتيمتر والطالبة عن 150 سنتيمتر. ويستثنى من ذلك الابطال الدوليين والأولمبيين المشاركين والحاصلين على البطولة خلال الثلاث سنوات قبل الالتحاق بالكلية مع تقديم ما يثبت ذلك من الاتحاد الرياضي واللجنة الأولمبية، حيث إن بعض الابطال المميزين في رياضات مثل (الجمباز - رفع الأثقال - المصارعة) حسب طبيعة الاداء في تلك الرياضات هم الأقصر طولاً.

ب- الوزن:

يراعى العلاقة بين الطول والوزن بمعادلة (الطول - 100) كمؤشر أسهل وأسرع واقل تعقيدا على أن يكون المدى المسموح به لقبول الوزن (± 10 كيلو).

4. الاختبارات البدنية: الدرجة (60)

أ- بالنسبة للبنين: عدد (6) اختبارات وهم:

- 1- اختبار السرعة: 100 متر عدو (10 درجات)
- 2- اختبار القوة: الشد على العقلة (10 درجات)
- 3- اختبار القدرة العضلية: الوثب العريض من الثبات (10 درجات)
- 4- اختبار المرونة: ثنى الجذع أماماً ولأسفل لأقصى مدى ممكن (10 درجات)
- 5- اختبار الرشاقة: الانبطاح المائل من الوقوف (10 درجات)
- 6- اختبار التحمل: الجري 800 متر (10 درجات)

ب- بالنسبة للبنات: عدد (6) اختبارات وهم:

- 1- اختبار السرعة: 50 متر عدو (10 درجات)
- 2- اختبار الرشاقة: الجري المتعرج بين 5 قوائم (10 درجات)
- 3- اختبار المرونة: ثنى الجذع أماماً ولأسفل لأقصى مدى ممكن (10 درجات)
- 4- اختبار القدرة العضلية: الوثب العريض من الثبات (10 درجات)
- 5- اختبار التوافق: الدوائر المرقمة (10 درجات)
- 6- اختبار التحمل: الجري 600 متر (10 درجات)

اليوم الثاني: الاختبار المهاري في نوع النشاط (بنين/ بنات) الدرجة (٤٠)
يؤدي الطالب / الطالبة اختبار المهارة في نشاط رياضي واحد من بين الآتي:

١. الألعاب:

(كرة القدم / كرة اليد / كرة السلة / الكرة الطائرة / الهوكي / التنس / تنس الطاولة).

٢. مسابقات العيدان والمضمار:

عدو: (١٠٠ م / ٢٠٠ م / ٤٠٠ م).

الرمي: (قرص / جلة / مطرقة / رمح).

الوثب: (الوثب الثلاثي / الوثب الطويل / الوثب العالي).

الجرى: (المسافات طويلة / الضاحية / الماراثون).

٣. الرياضات المائية:

(السباحة / كرة الماء / غوص / غطس / باليه مائي للبنات).

٤. العنازل والرياضات الفردية.

٥. الجمباز:

(جمباز فني بنين وبنات / ايروبيك بنين وبنات / ترامبولين بنين وبنات / ايقاعي بنات).

٦. الدراجات:

اختبار سباق الدراجات.

٧. اختبار القوام:

(بنين / بنات) لائق / غير لائق) وتقوم اللجنة بالكشف عن الانحرافات القوامية المختلفة.

٨. الاختبار الشخصي:

(بنين / بنات (لائق / غير لائق) تقوم اللجنة بالتحقق من صحة وسلامة النطق / السمع / الصوت / حسن المظهر ومدى معرفة المتقدم بالمعلومات عن الرياضة التي يمارسها.

بالنسبة للوافدين (بنين / بنات): يتم اختبارهم بنفس الاختبارات السابقة مع تخصيص مكان محدد مركزي وأيام محددة لإجراء اختبارات القدرات.

• الملابس الرياضية المطلوبة للاختبارات:

١. ملابس الطلاب (بنين): فانلة دون أكمام - شورت - حذاء رياضي خفيف - شراب قصير أبيض - مايوه.
٢. ملابس الطالبات (بنات): بلوزة - بنطلون تدريب - حذاء رياضي خفيف - شراب قصير أبيض - مايوه.
٣. يفضل حضور الطلبة والطالبات مرتدين بدلة التدريب (*Training Suit*)

• الأوراق المطلوبة:

- ينبغي على الطالب أثناء التقدم لكلية التربية الرياضية لأداء اختبار القدرات، أن يتوجه شخصياً إلى لجنة الاختبارات في التاريخ المحدد له إلكترونياً، في تمام الساعة الثامنة صباحاً ومعه ما يلي:
- الإيصال الدال على تسجيل الطالب اسم الكلية المتقدم لها للاختبارات القدرات التي قام بطبعتها من الموقع.
- عدد ٦ صور شخصية مقاس ٤ × ٦ سم.
- أصل رقم الجلوس وصورة منه.
- صورة بطاقة الطالب الشخصية (بطاقة الرقم القومي).

• شروط النجاح:

- شروط النجاح في الاختبارات حصول الطالب على نسبة ٦٠% من إجمالي درجات جميع الاختبارات؛ كشرط لنجاح الطالب وحصوله على لائق.

مع تحيات

المجلس الأعلى للجامعات

اللجنة العليا للقدرات

و

مركز الخدمات الإلكترونية والمعرفية



www.scu.eg

حقوق الملكية الفكرية ٢٠٢٣ © مركز الخدمات الإلكترونية والمعرفية
بالمجلس الأعلى للجامعات